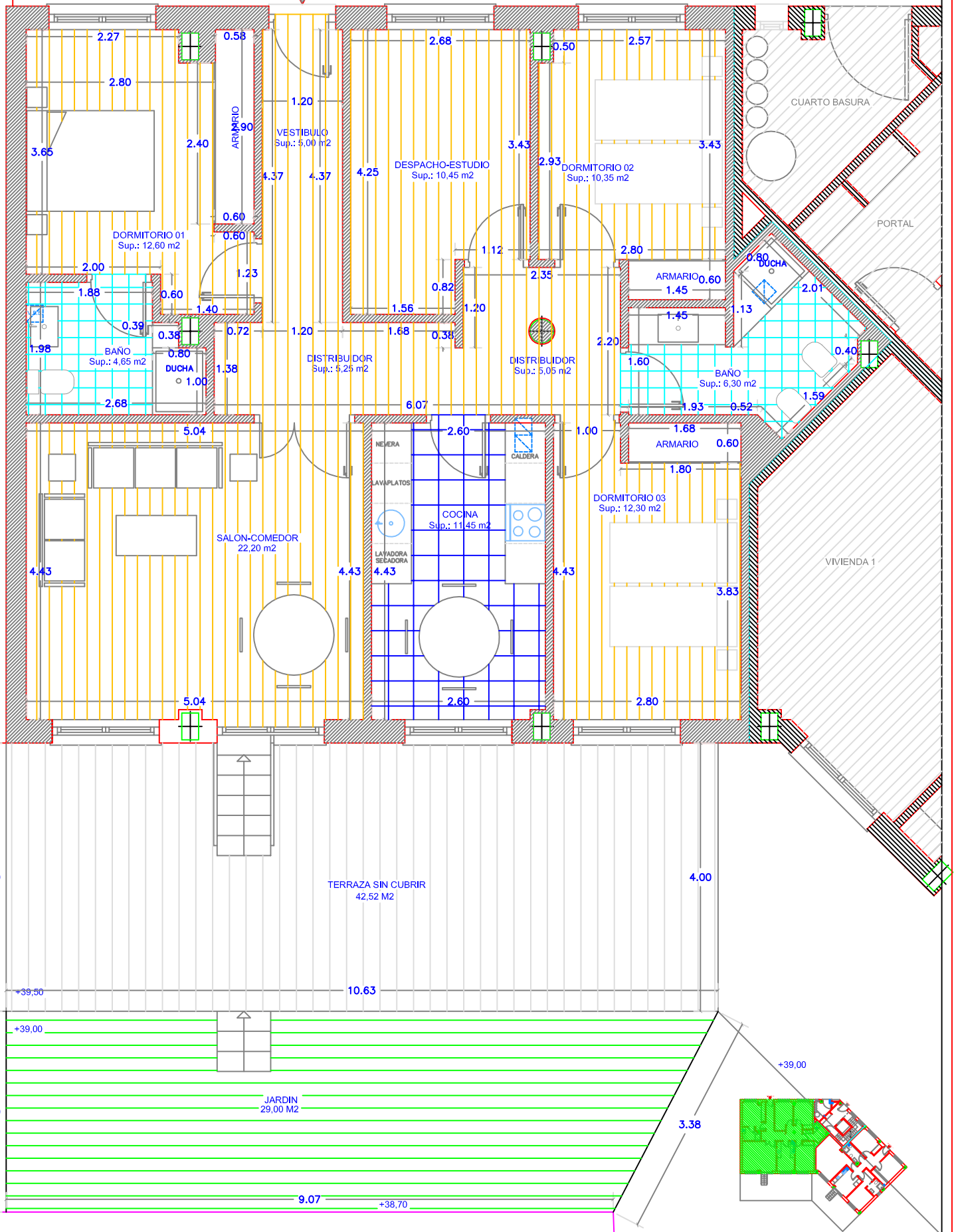


VIVIENDA 2



ESTE PLANO NO CONSTITUYE DOCUMENTO CONTRACTUAL

VIVIENDA 2	PLANTA BAJA
SUPERFICIE UTIL DE VIVIENDA:	105,60 M2
SUPERFICIE CONSTRUIDA DE VIVIENDA:	125,65 M2
SUPERFICIE TERRAZA DESCUBIERTA:	42,52 M2

Escala: 1/75