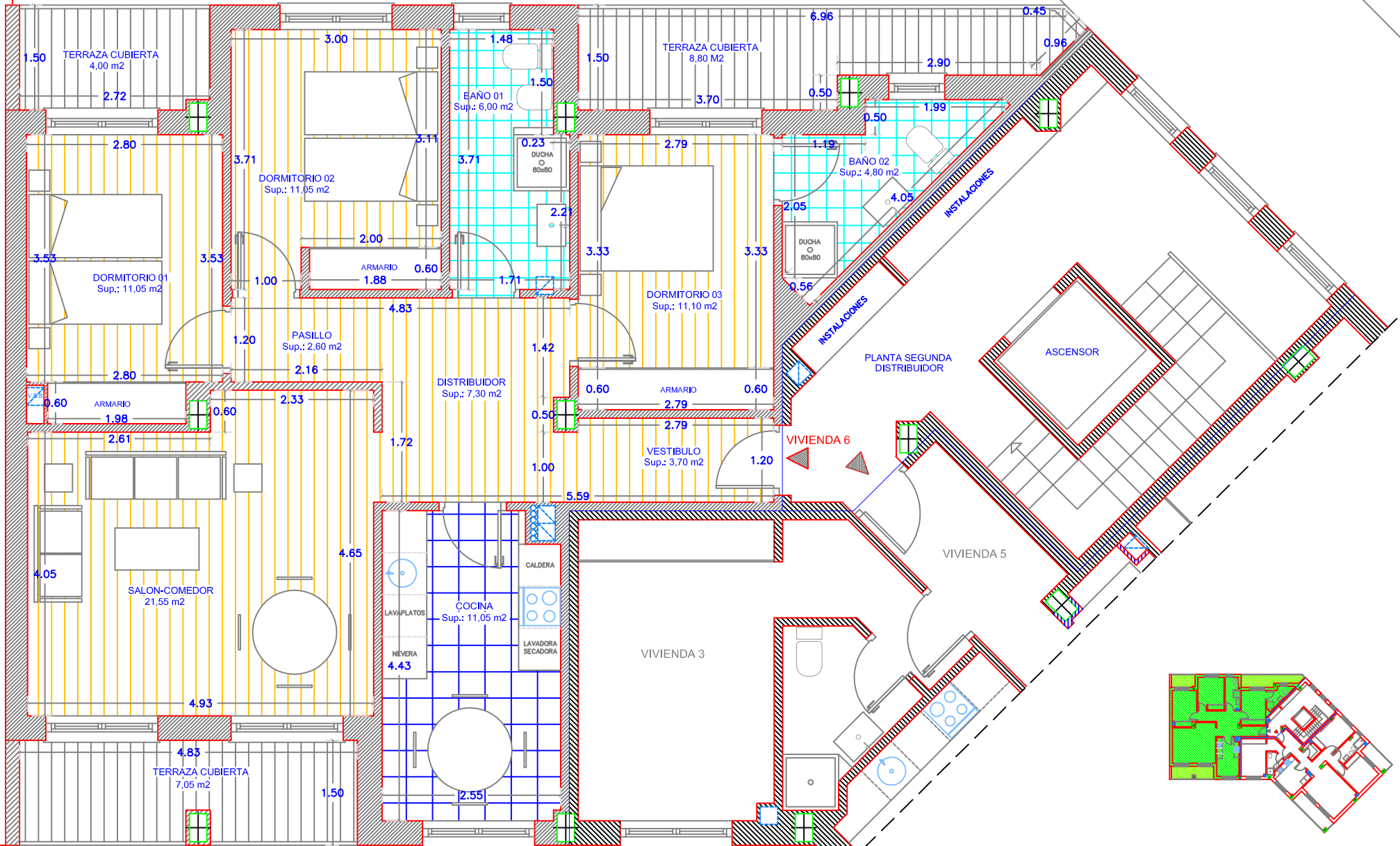


AMBITO DE EDIFICIO PREVISTO EN SIGUIENTE FASE



ESTE PLANO NO CONSTITUYE DOCUMENTO CONTRACTUAL

VIVIENDA 6		PLANTA SEGUNDA
SUPERFICIE UTIL DE VIVIENDA :	90,20 M2	
SUPERFICIE CONSTRUIDA DE VIVIENDA :	109,38 M2	
SUPERFICIE UTIL DE TERRAZAS CUBIERTAS:	7,05 + 8,80 + 4,00 = 19,85 M2	
SUP. CONSTRUIDA DE TERRAZAS CUBIERTAS:	7,53 + 8,82 + 4,30 = 20,65 M2	