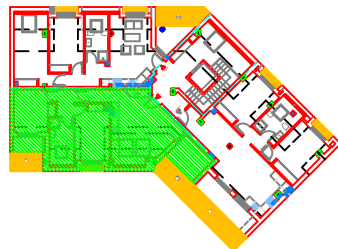
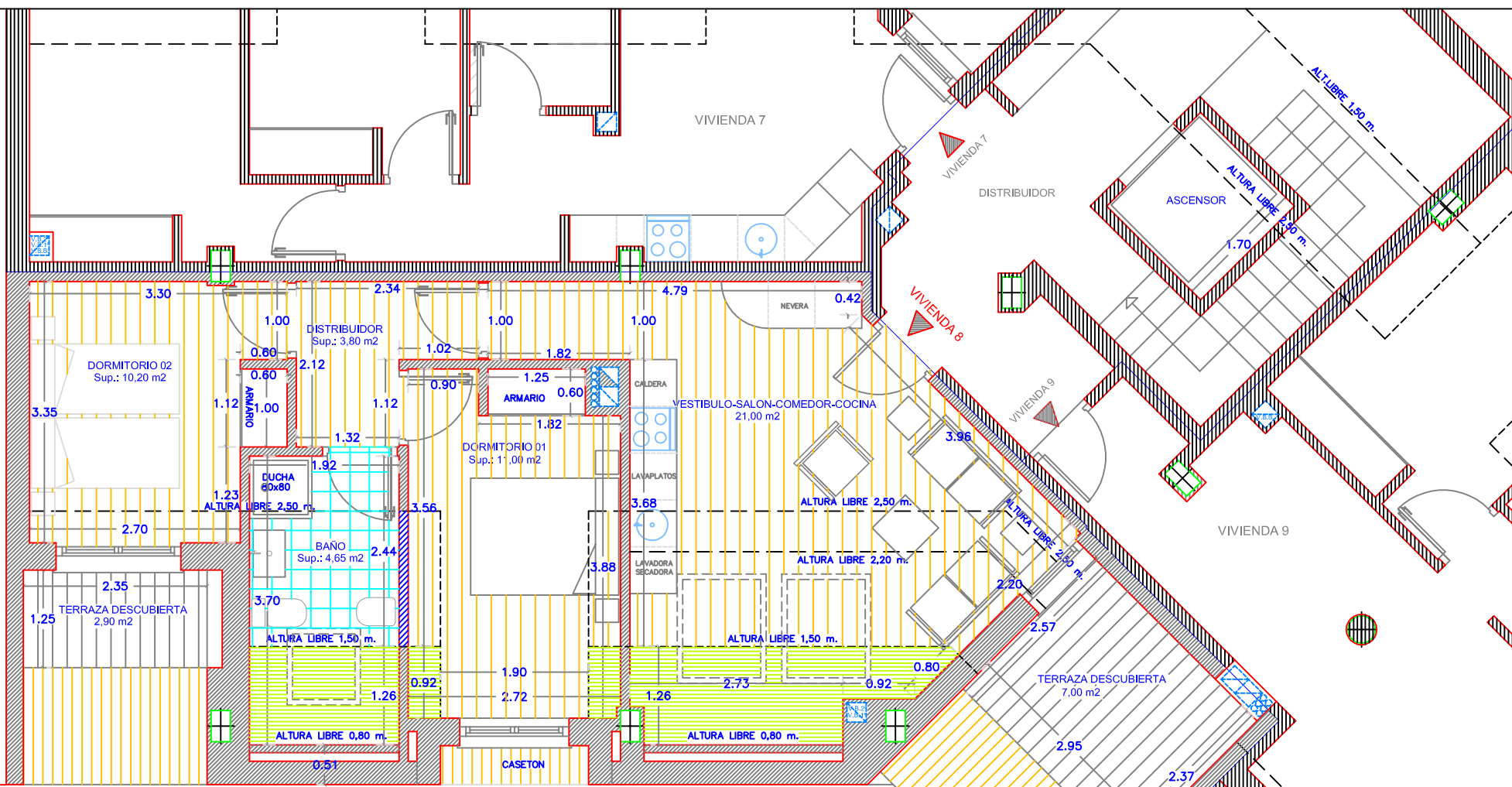



AMBITO DE EDIFICIO PREVISTO EN SIGUIENTE FASE



-  AMBITOS DE SUPERFICIE NO COMPUTADA AL TENER ALTURA LIBRE INFERIOR A 1,50 m.
-  AMBITOS DE TERRAZAS DESCUBIERTAS

VIVIENDA 8 PLANTA BAJOCUBIERTA	
SUPERFICIE UTIL DE VIVIENDA :	52,55 M2
SUPERFICIE CONSTRUIDA DE VIVIENDA:	61,45 M2
SUPERFICIE UTIL DE TERRAZA DESCUBIERTA :	9,90 M2
SUPERFICIE CONSTRUIDA DE TERRAZA DESCUBIERTA :	11,55 M2
SUPERFICIE TOTAL UTIL DE VIVIENDA+TERRAZA:	62,45 M2
SUPERFICIE TOTAL CONSTRUIDA DE VIVIENDA+TERRAZA:	73,00 M2

ESTE PLANO NO CONSTITUYE DOCUMENTO CONTRACTUAL