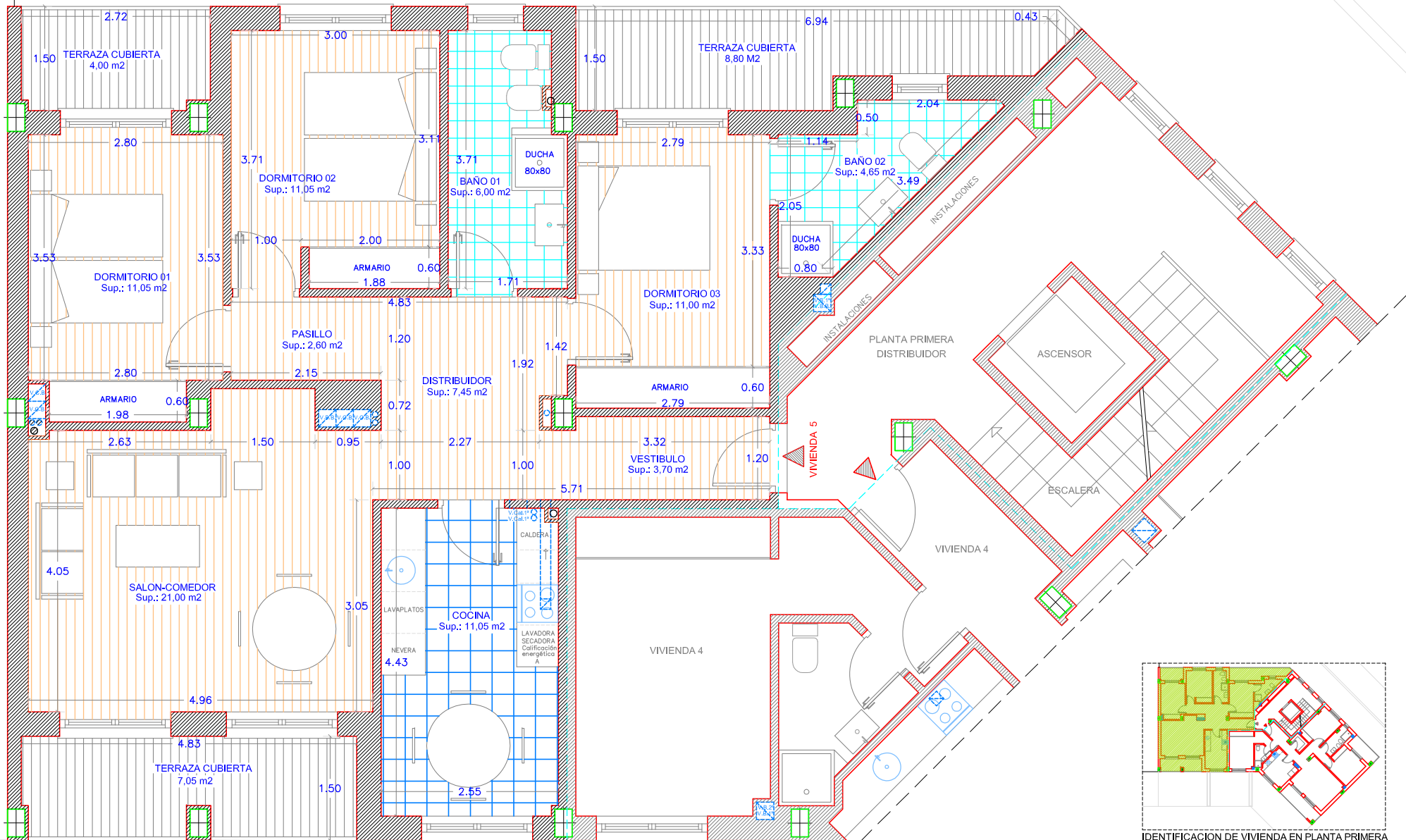


AMBITO DE EDIFICIO PREVISTO EN SIGUIENTE FASE



IDENTIFICACION DE VIVIENDA EN PLANTA PRIMERA

VIVIENDA 5		PLANTA PRIMERA	
SUPERFICIE UTIL DE VIVIENDA :	89,55 M2		
SUPERFICIE CONSTRUIDA DE VIVIENDA :	109,38 M2		
SUPERFICIE UTIL DE TERRAZAS CUBIERTAS :	7,05 + 8,80 + 4,00 = 19,85 M2		
SUP. CONSTRUIDA DE TERRAZAS CUBIERTAS :	7,53 + 8,82 + 4,30 = 20,65 M2		

ESTE PLANO NO CONSTITUYE DOCUMENTO CONTRACTUAL

Escala: 1/75