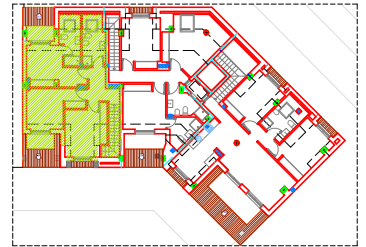
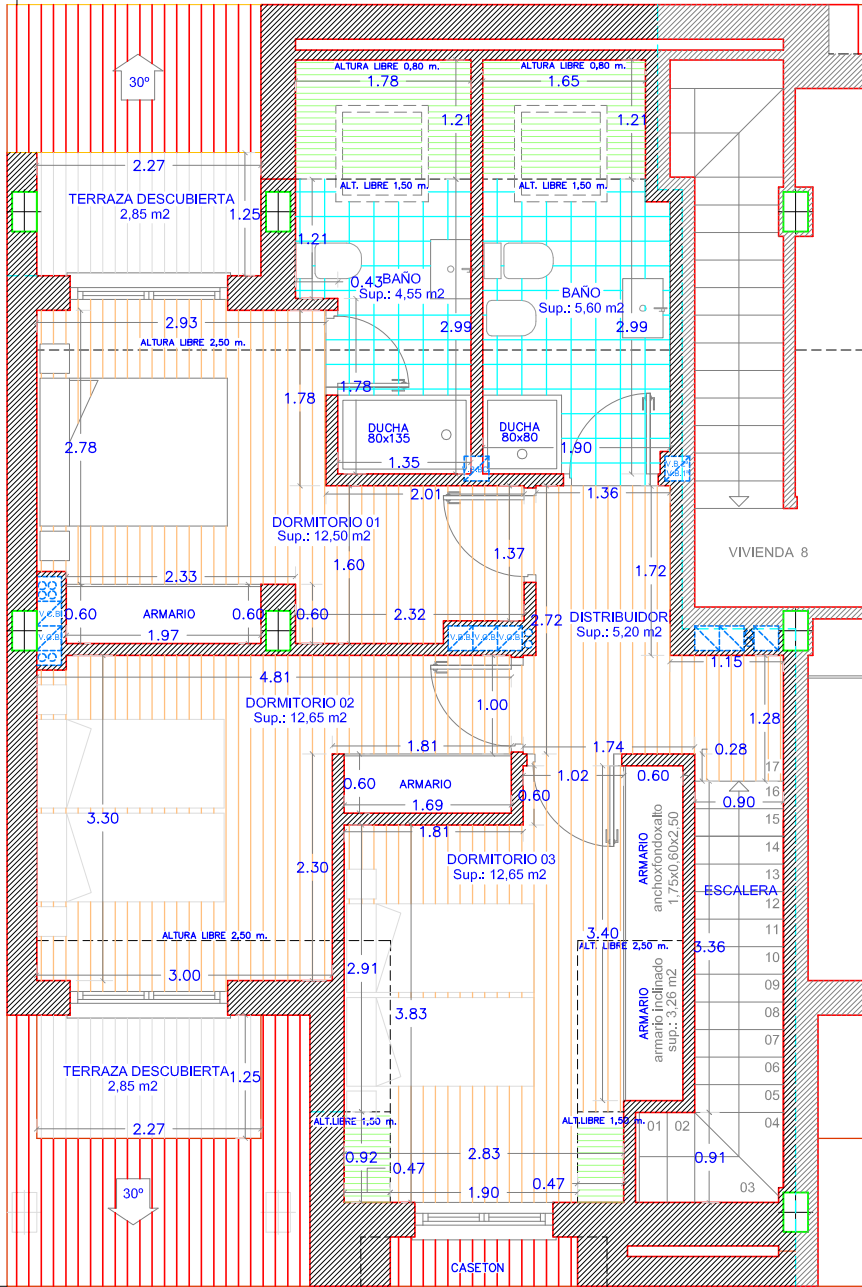


AMBITO DE EDIFICIO PREVISTO EN SIGUIENTE FASE

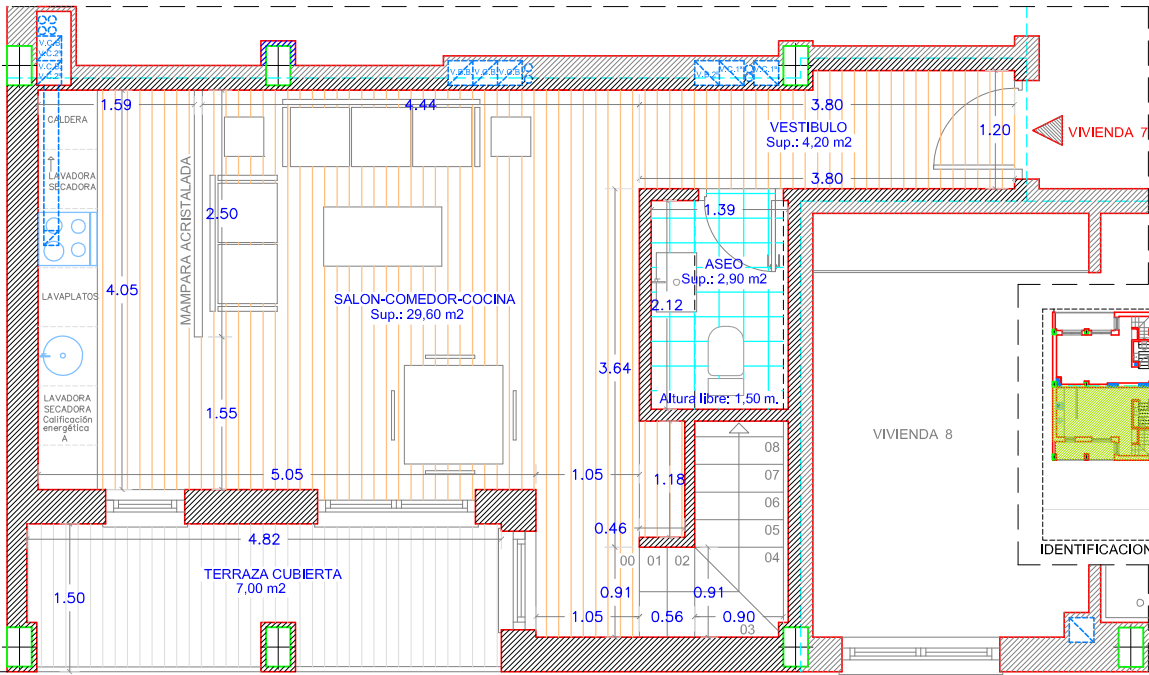


IDENTIFICACION DE VIVIENDA EN PLANTA BAJOCUBIERTA

- AMBITOS DE SUPERFICIE NO COMPUTADA AL TENER ALTURA LIBRE INFERIOR A 1.50 m.
- AMBITOS DE TERRAZAS DESCUBIERTAS

VIVIENDA 7
PLANTA BAJOCUBIERTA

AMBITO DE EDIFICIO PREVISTO EN SIGUIENTE FASE



IDENTIFICACION DE VIVIENDA EN PLANTA SEGUNDA

VIVIENDA 7
PLANTA SEGUNDA

VIVIENDA 7	PLANTA SEGUNDA
SUPERFICIE UTIL DE VIVIENDA :	36,70 M2
SUPERFICIE CONSTRUIDA DE VIVIENDA :	44,30 M2
SUPERFICIE UTIL DE TERRAZAS CUBIERTAS :	7,00 M2
SUP. CONSTRUIDA DE TERRAZAS CUBIERTAS :	7,51 M2

VIVIENDA 7	PLANTA BAJOCUBIERTA
SUPERFICIE UTIL DE VIVIENDA :	53,15 M2
SUPERFICIE CONSTRUIDA DE VIVIENDA :	65,04 M2
SUPERFICIE UTIL DE TERRAZAS DESCUBIERTAS :	2,85 + 2,85 = 5,70 M2
SUP. CONSTRUIDA DE TERRAZAS DESCUBIERTAS :	3,22 + 3,22 = 6,44 M2

VIVIENDA 7	SUPERFICIES TOTALES (PTA. 2ª + PTA. BAJOCUBIERTA)
SUPERFICIE TOTAL UTIL DE VIVIENDA :	36,70 + 53,15 = 89,85 M2
SUPERFICIE TOTAL CONSTRUIDA DE VIVIENDA :	44,30 + 65,04 = 109,34 M2
SUP. TOTAL UTIL TERRAZAS (CUBIERTAS+DESCUBIERTAS) :	7,00 + 5,70 = 12,70 M2
SUP. TOTAL CONSTRUIDA TERRAZAS (CUBIERTAS+DESCUBIERTAS) :	7,51 + 6,44 = 13,95 M2