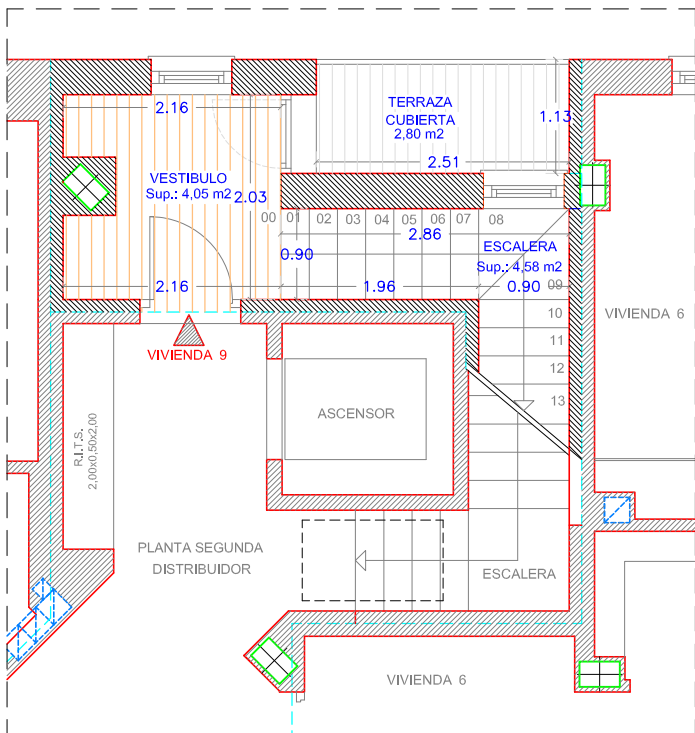
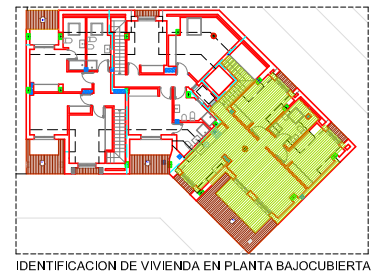


VIVIENDA 9
PLANTA BAJOCUBIERTA

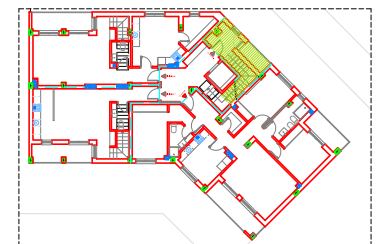
- AMBITOS DE SUPERFICIE NO COMPUTADA AL TENER ALTURA LIBRE INFERIOR A 1,50 m.
- AMBITOS DE TERRAZAS DESCUBIERTAS



VIVIENDA 9
PLANTA SEGUNDA



IDENTIFICACION DE VIVIENDA EN PLANTA BAJOCUBIERTA



IDENTIFICACION DE VIVIENDA EN PLANTA SEGUNDA

ESTE PLANO NO CONSTITUYE DOCUMENTO CONTRACTUAL

| VIVIENDA 9 | PLANTA SEGUNDA |
|---|----------------|
| SUPERFICIE UTIL DE VIVIENDA : | 8,63 M2 |
| SUPERFICIE CONSTRUIDA DE VIVIENDA : | 12,06 M2 |
| SUPERFICIE UTIL DE TERRAZAS CUBIERTAS : | 2,80 M2 |
| SUP. CONSTRUIDA DE TERRAZAS CUBIERTAS : | 2,97 M2 |

| VIVIENDA 9 | PLANTA BAJOCUBIERTA |
|--|---------------------|
| SUPERFICIE UTIL DE VIVIENDA : | 65,40 M2 |
| SUPERFICIE CONSTRUIDA DE VIVIENDA : | 79,46 M2 |
| SUPERFICIE UTIL DE TERRAZAS DESCUBIERTAS : | 7,80 M2 |
| SUP. CONSTRUIDA DE TERRAZAS DESCUBIERTAS : | 8,66 M2 |

| VIVIENDA 9 | SUPERFICIES TOTALES (PTA. 2ª + PTA. BAJOCUBIERTA) |
|---|---|
| SUPERFICIE TOTAL UTIL DE VIVIENDA : | 8,63 + 65,40 = 74,03 M2 |
| SUPERFICIE TOTAL CONSTRUIDA DE VIVIENDA : | 12,06 + 79,46 = 92,12 M2 |
| SUP. TOTAL UTIL TERRAZAS (CUBIERTAS+DESCUBIERTAS) : | 2,80 + 7,80 = 10,60 M2 |
| SUP. TOTAL CONSTRUIDA TERRAZAS (CUBIERTAS+DESCUBIERTAS) : | 2,97+8,66 = 11,63 M2 |